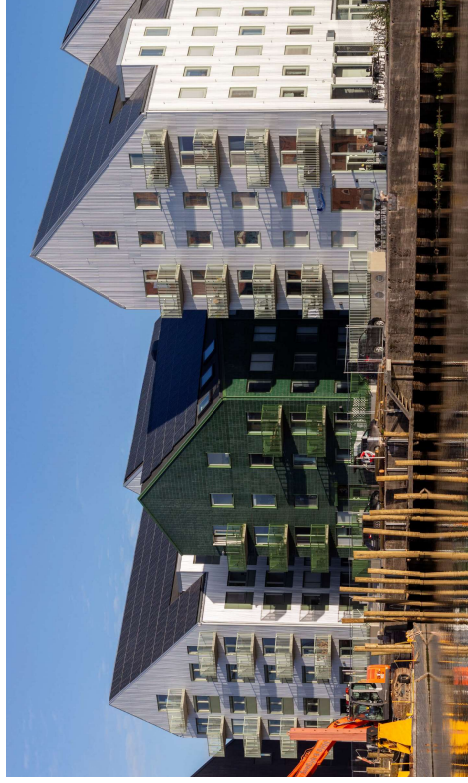


NEPTUN VÄSTERÅS



PROJEKTFAKTA

Antal lägenheter: 212

Status: Färdigställt 2018

Arkitekt: Alessandro Ripellino Arkitekter

Sveafastigheter har i nära samarbete med Västerås stad genomfört ett innovativt och nytänkande projekt i Västerås nya stadsdel, Öster Mälarstrand. Projektet Neptun är Sveriges största plusenergihus certifierad enligt Miljöbyggnad Guld. Neptun nominerades till Årets Bygge och har utsetts till Framtidens Fastighet. Dessutom belönades Sveafastigheter och projektet med Årets Hållbarhetspris av Västerås stad.

Neptun innehåller ledande miljöteknik och ett stort antal komplexa innovationer bland annat varmvattenledningar med nya 3Eflow-tekniken som minimerar värmeförlusterna. 1210 kvm högeffektiva solceller på snedtaken producerar all elektricitet som husen behöver, samt ett överskott som kan säljas.

Ett internt elnät förser hyresgästerna med lokalt producerad energi. Hyresgästerna får också möjligheter att påverka sitt eget ekologiska fotavtryck i form av individuell mätning av varmvatten och tillgång till elfordon, bil- och cykelfordon.

Genomförandet innebär omfattande utmaningar på flera områden, bland annat vid grundläggningsarbetet. Den höga teknikutmaningen och starka innovationskraften i Neptun har genererat stor intern kunskap om komplex stadsutveckling som präglas av en multidimensionell syn på hållbarhet.

Mer information: <https://sveafastigheter.se/projekt/neptun/>



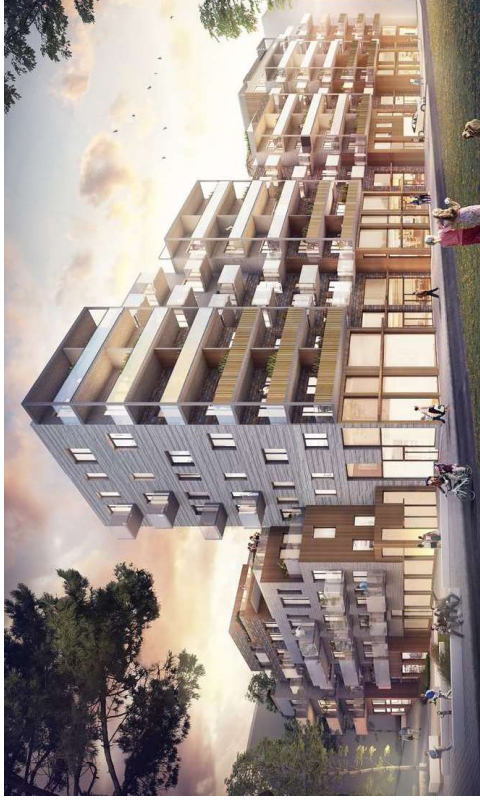
Alessandro Ripellino
Arkitekter



Sveafastigheter

MÄLARÄNG - FOKUS SKÄRHOLMEN

STOCKHOLM



PROJEKTFAKTA

Antal lägenheter: 137

Byggstart: 2024

Arkitekt: Kirsh+Dereka Arkitekter

Mellan Bredäng och Mälarhöjden byggs den levande och inkluderande stadsdelen Mälaräng som del av Fokus Skärholmen. I samarbete med Fryshuset och White Arkitekters experter inom social hållbarhet bygger Sveafastigheter hyreslägenheter med lägre hyror och trygg stadsplanering. Ihop med lokala föreningar och verksamhetsutövare utvecklar vi aktiviteter och mötesplatser som bidrar till ökad gemenskap i området.

Den sociala hållbarheten präglar alla led när Sveafastigheter bygger ett stort antal större lägenheter med lägre hyror så att fler har möjlighet att komma in på bostadsmarknaden. Genom samarbete med Fryshuset kommer också lokala ungdomar att erbjudas jobb och praktik under byggnationen och förvaltningen.



KIRSH + DEREKA

Den sociala hållbarheten kommer också att synas i arkitekturen. Tillsammans med White Arkitekter utvecklar vi en jämställd och trygg stadsplanering, bland annat genom att ta tillvara på unga kvinnors erfarenheter och kunskap.

Mer information: <https://sveafastigheter.se/projekt/malarang/>



Sveafastigheter